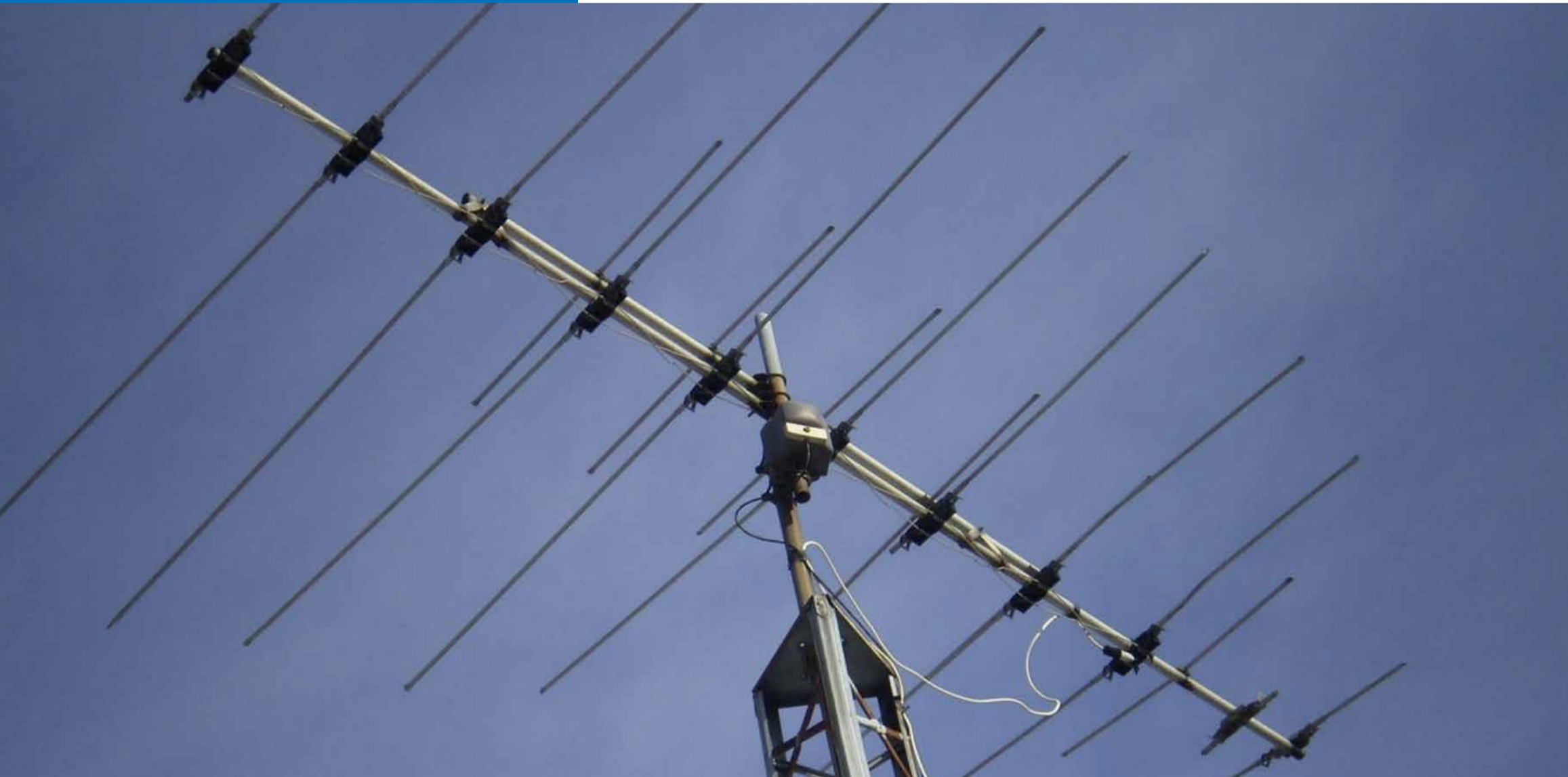


**SM** **SERVIMETERS**  
A LA MEDIDA DE COLOMBIA



CURSO  
**ONLINE**

---

***Diseño y construcción de  
la infraestructura soporte  
según RITEL***

# INFORMACIÓN GENERAL



## Metodología

Se realizará de forma online con 3 sesiones semanales de 3 horas. Tiene una duración total de 35 horas.



## Fechas

El curso inicia el 24 de agosto y finaliza el 18 de septiembre.



## Horario

Lunes, miércoles y viernes de 6:00 pm a 9:00 pm.



## Inversión

**\$700.000** por persona.  
**\$1.800.000** por grupos de 3 personas.  
**\$2.500.000** por grupos de 5 personas.  
Los valores incluyen IVA

## ¿QUÉ INCLUYE LA CAPACITACIÓN?



### GRABACIONES

Grabaciones en vídeo de las sesiones.



### MEMORIAS

Presentaciones utilizadas en las sesiones.



### CERTIFICADO

De formación de 35 horas.

# CONTENIDO TEMÁTICO

## ALCANCE

- Alcance del reglamento.
- Principios orientadores del RITEL.
- Roles y responsabilidades descritos en el RITEL.
- Régimen de inspección control y vigilancia.

## LA INFRAESTRUCTURA SOPORTE

- Componentes de la infraestructura soporte de la red interna de telecomunicaciones.
- Materiales utilizados en la infraestructura soporte.

## EL RETIE Y LA NTC 2050 EN EL DISEÑO DE LA INFRAESTRUCTURA SOPORTE

- Requisitos del RETIE aplicables.
- Requisitos de la NTC-2050 segunda actualización 2020 aplicables a redes de telecomunicaciones.
- Sistema de puesta a tierra y mejores prácticas.
- El apantallamiento y su impacto en la ubicación de elementos de la infraestructura.
- Instalaciones eléctricas requeridas en el RITEL.

## EL DISEÑADOR DE LA INFRAESTRUCTURA SOPORTE Y SU INTERACCIÓN CON OTRAS DISCIPLINAS EN EL DISEÑO DE VIVIENDAS

- La red interna de telecomunicaciones en coordinación con las redes de otras disciplinas.
- Requerimientos de la infraestructura soporte en la obra civil.
- Decisiones en el diseño de la infraestructura soporte y su impacto en la red consumible para el acceso al servicio de TDT.

## TALLER PRÁCTICO DE DISEÑO DE INFRAESTRUCTURA SOPORTE

- Requisitos del RITEL para el diseño de la infraestructura soporte.
- Cálculo de capacidad y dimensionamiento de la infraestructura soporte.
- Estimación de costos.
- Alternativas de diseño para la optimización de costos.

## CERTIFICACIÓN DE CONFORMIDAD

- Normatividad.
- Requisitos de documentación.
- Proceso y formatos.

## ¿CÚALES SON LOS BENEFICIOS?



Cumplirá con uno de los requisitos establecidos en RITEL para certificar la red de telecomunicaciones.



Tendrá acompañamiento de profesionales expertos en RITEL y RETIE.



Metodología de estudio teórica y práctica, de acuerdo a lo establecido en el RITEL

**Se entregará diploma, acreditando como certificadores del dimensionamiento y diseño de la red soporte de telecomunicaciones**, a los ingenieros electrónicos, electricistas y de telecomunicaciones con matrícula profesional vigente y que demuestren experiencia mínima de cinco (5) años, contados a partir de la expedición de la misma; de acuerdo con el artículo 7.1.1 del RITEL.

# CAPACITADORES



**ING. MARCOS  
QUINTANA**

Ingeniero electrónico especialista en telecomunicaciones y gerencia de proyectos. Ha trabajado para grandes empresas como la Comisión de Regulación de Comunicaciones - CRC e ISAGEN. Cuenta con amplia experiencia en el diseño de cableado estructurado y redes internas de telecomunicaciones de acuerdo al RITEL.



**ING. RENE  
ALEJANDRO RIVERA**

Ingeniero electricista con experiencia en diferentes ramas de la ingeniería eléctrica como dirección de mantenimiento y reparación de maquinas eléctricas rotativas, construcción en campo de mallas de puesta a tierra para instalaciones petroleras y de otras industrias, dirección de construcción, realización de pruebas de cableado de potencia y control, diseño de subestaciones,

## FORMAS DE PAGO

1. Puede realizar el pago por transferencia bancaria a través de las cuentas:

**Bancolombia:**

16813885042 cuenta corriente.  
67537648742 cuenta corriente.

**Davivienda:**

472969991216 cuenta corriente.

**Pago online**

Ingresa a [www.servimeters.com](http://www.servimeters.com) y de clic en el menú en pagos en línea. Ingresa en el apartado identificador de pago su número de factura y realice su pago online.

2. Luego de realizar la transferencia enviar el soporte de pago al correo [ventas@servimeters.com](mailto:ventas@servimeters.com), para recibir su factura.

Si usted es persona jurídica y necesita factura para realizar el pago, por favor escribanos al correo [ventas@servimeters.com](mailto:ventas@servimeters.com).



## PARA INSCRIBIRSE O MÁS INFORMACIÓN

Puede comunicarse con nosotros al **PBX (571) 210 0833, Cel 320 888 2407,**  
**[ventas@servimeters.com](mailto:ventas@servimeters.com)** o a través de nuestra página **[www.servimeters.com](http://www.servimeters.com)**

Encuétrenos también en

